

برنام آنگر جان را فکرت آموخت

وزارت بهداشت، درمان و آموزش پزشکی  
معاونت آموزشی  
دبیرخانه شورای آموزش علوم پایه پزشکی، بهداشت و تخصصی  
مرکز سنجش آموزش پزشکی

سال تحصیلی ۱۴۰۱-۱۴۰۲  
سوالات آزمون ورودی دوره کارشناسی ارشد

رشته

میکروبیولوژی

مشاوران تحصیلی

تخصصی ترین مرکز مشاوره، برنامه

کتابخانه فرهنگ

مرکز فروش سوالات کنکور

کارشناسی ارشد - کاردانی به کارشناسی و فنی حرفه‌ای

تهران، خیابان انقلاب، بین فروردین و اردیبهشت  
ساختمان ۱۳۴۸ طبقه اول - کتابخانه فرهنگ

میکروبیولوژی مواد غذایی

مشخصات داوطلب:	تعداد سوالات:	۱۶۰ سوال
نام و نام خانوادگی:	زمان پاسخگویی:	۱۶۰ دقیقه
شماره کارت:	تعداد صفحات:	۲۰

داوطلب عزیز خواهشمند است قبل از شروع پاسخگویی، دفترچه سوالات را از نظر تعداد صفحات به دقت مورد بررسی قرار داده و در صورت وجود هر گونه اشکال به مسئولان جلسه اطلاع دهید.

استفاده از ماشین حساب معمولی مجاز نمی باشد.

قیمت: ۱۴۰۰۰ تومان

## باکتری شناسی

- ۱- طبق توصیه CDC از چه آنتی بیوتیک‌هایی (Drug of Choice) برای درمان عفونت سوزاک استفاده می‌شود؟
- (الف) تتراسیکلین + سیپروفلوکساسین  
(ب) پنی سیلین + تتراسایکلین  
(ج) سفتریاکسون + آزیترومایسین  
(د) سیپروفلوکساسین + آزیترومایسین
- ۲- کدام واکسن زیر بر نیسریا مننژیتیدیس تیپ B موثر است؟
- (الف) Menveo (ب) Trumenba (ج) Menactra (د) Menomune
- ۳- برای افتراق آزمایشگاهی موراکسلا کاتارالیس از سایر گونه‌های نیسریا از چه روشی می‌توان استفاده نمود؟
- (الف) رشد روی محیط تایر مارتین  
(ب) تست اکسیداز  
(ج) تولید اسید از قندها  
(د) تولید بتالاکتاماز
- ۴- همه ترکیبات زیر اجزاء توکسین سیاه‌زخم می‌باشند، بجز:
- (الف) Poly-D-Glutamate  
(ب) Protective Antigen  
(ج) Edema Factor  
(د) Lethal Factor
- ۵- همه باکتری‌های زیر دارای آنتی‌ژن H هستند، بجز:
- (الف) اشیریشیا کلی  
(ب) سالمونلا انتریتیدیس  
(ج) پروتئوس میرابیلیس  
(د) کلبسیلا پنومونیه
- ۶- کدامیک از پاتوتیپ‌های اشیریشیا کلی قادر به تولید Shiga like toxin می‌باشد؟
- (الف) VTEC (ب) ETEC (ج) EAEC (د) EIEC
- ۷- بیماری Queensland tick typhus توسط کدامیک از ریکتزیا‌های زیر ایجاد می‌گردد؟
- (الف) *R. australis*  
(ب) *R. akari*  
(ج) *R. conorii*  
(د) *R. typhi*
- ۸- کدام گزینه زیر نشان‌دهنده مکانیسم اثر پلی‌میکسین‌ها می‌باشد؟
- (الف) اتصال به زیرواحد آلفای DNA gyrase  
(ب) ممانعت از طویل شدن پلی‌پپتید در جزء 50S ریبوزوم  
(ج) تاثیر بر روی غشاء سیتوپلاسمی باکتری‌ها  
(د) ممانعت از سنتز آرابینوگالاکتان

۹- حداکثر خطر انتشار بیماری ناشی از خوردن پرتلاپرتوسیس در کدام مرحله بیماری است؟  
الف) کاتارال      ب) پاروکسیسمال      ج) نقاهت      د) کمون

۱۰- بیماری Granulomatosis infantiseptica توسط کدام گونه باکتریایی زیر ایجاد می‌شود؟

الف) کورینه باکتریوم مینی تی سیموم

ب) لژیونلا میکدادی

ج) هموفیلوس آفروفیلوس

د) لیستریا مونوسیژنوز

۱۱- کدامیک از عوامل ویروالانس استرپتوکوکوس پنومونیه در کلونیزاسیون و مهاجرت سلول‌ها نقشی ندارد؟

الف) ادھزین‌های پروتئینی سطحی

ب) IGA پروتئاز ترش‌حی

ج) پنومولیزین

د) پراکسید هیدروژن

۱۲- کدام گونه باکتریایی زیر عامل تیفوس اسکراب (Scrub) است؟

الف) ریکتزیا ریکتزی

ب) ریکتزیا تیفی

ج) اورینتیا تسوتسوگاموشی

د) مایکوپلاسما هومینیس

۱۳- کدامیک از پروتئین‌های سطحی نیسریا گونوره آ موجب افزایش بقاء داخل سلولی از طریق ممانعت از فیوژن فاگولیزوزوم می‌شود؟

الف) Por

ب) Opa

ج) RMP

د) Transferin

۱۴- کدامیک از آنتی‌بیوتیک‌های کارباپنمی زیر علیه پسدوموناس آئروژینوزا موثر نمی‌باشد؟

الف) ایمی پنم      ب) مروپنم      ج) دوری پنم      د) ارتاپنم

۱۵- باکتریی مرتبط با عفونت دستگاه گوارش عموماً توسط کدامیک از باکتری‌های زیر رخ می‌دهد؟

الف) کمپیلوباکتر ژژونی

ب) شیگلا بویدی

ج) سالمونلا تیفی

د) کلبسیلا ازنه

۱۶- کدامیک از موارد زیر از فاکتورهای بیماری‌زایی خوردن پرتلاپرتوسیس نمی‌باشد؟

الف) توکسین مقاوم به حرارت

ب) توکسین درمونکروتیک

ج) سینتوتوکسین تراکتال

د) هماگلوٹینین رشته‌ای

۱۷- کدامیک از گونه‌های باکتریایی زیر عامل بیماری گوش شناگران (swimmer's ear) است؟

الف) پسودوموناس آئروژینوزا

ب) آسینتوباکتر بومانی

ج) بورخولدريا سپاسیه

د) استنوتروفوموناس مالتوفیلیا

۱۸- محیط کشت BCYE برای جداسازی کدام جنس باکتری به کار می‌رود؟

الف) پاستورلا

ب) کاردیوباکتریوم

ج) لژیونلا

د) هموفیلوس

۱۹- کدام آنتی‌بیوتیک زیر جزء پنی‌سیلین‌های مقاوم به بتالاکتاماز محسوب نمی‌گردد؟

الف) متی‌سیلین

ب) کلوزاسیلین

ج) آموکسی‌سیلین

د) نفیسیلین

۲۰- پروتئین شبه کپسولی (پروتئین S) در کدام کمپیلوباکتر دیده می‌شود؟

الف) فتوس

ب) آپسالینسیس

ج) ژژونی

د) کلی

۲۱- کدام گزینه زیر فرم شایع سالمونلوز است؟

الف) گاستروآنتریت

ب) سیتی سمی

ج) تب تیفوئید

د) فاقد علامت

۲۲- عامل Mediterranean spotted fever کدام گونه باکتریایی زیر است؟

الف) استافیلوکوکوس اورئوس

ب) ترپونما پالیدوم

ج) ریکتزیا کونوری

د) کلامیدیا پسی تاسی

۲۳- بیماری پیگ بل (Pigbel) توسط کدام کلبستریدیوم ایجاد می‌شود؟

الف) دیفیسیل

ب) پرفرینجنس

ج) بوتولینوم

د) تتانی

۲۴- در کدام مرحله از بیماری سیفلیس زخم‌های گرانولوماتوز (Gumma) دیده می‌شود؟

الف) Primary

ب) Secondary

ج) Tertiary

د) Congenital

۲۵- نمونه‌های مناسب جهت کشت و تشخیص لپتوسپیروزیس کدام گزینه زیر است؟

الف) خون و مدفوع

ب) ادرار و مدفوع

ج) مایع نخاع و مایع پلور

د) خون و ادرار

۲۶- کدامیک از خصوصیات زیر منطبق با جذام لپروماتوز (فرم LL) می باشد؟

- الف) ضایعات پوستی ندولر
- ب) تست لپرومین مثبت
- ج) تعداد کم باکتری در ضایعه
- د) پاسخ ایمنی سلولی کامل

۲۷- کدامیک از باکتری های زیر عامل سببی پنومونی تیپیک است؟

- الف) مایکوپلاسما پنومونیه
- ب) کلامیدیا پسی تاسی
- ج) کوکسیلا بورنتی
- د) استرپتوکوکوس پنومونیه

۲۸- شتاب رشد باکتری در طی مرحله لگاریتمی (تضاعدی) چقدر است؟

- الف) صفر
- ب) در حال افزایش
- ج) ثابت
- د) در حال کاهش

۲۹- عامل سندروم ورقه ورقه شدن پوست نوزادان (Scalded Skin Syndrome) کدام باکتری است؟

- الف) کوکسی گرم مثبت
- ب) کوکسی گرم منفی
- ج) باسیل گرم مثبت
- د) باسیل گرم منفی

۳۰- کدام مورد زیر پروتستانتا نمی باشد؟

- الف) باکتری
- ب) قارچ
- ج) تک یاخته ای
- د) جلبک

۳۱- کدامیک از آنزیم های زیر در ایجاد بیماری سیفلیس نقش اساسی دارد؟

- الف) پروتئاز
- ب) کلاژناز
- ج) نورامینیداز
- د) هیالورونیداز

۳۲- کدامیک از آنزیم های زیر می تواند اثرات سمی  $O_2$  را کاهش دهد؟

- الف) کوآگولاز
- ب) الاستاز
- ج) کاتالاز
- د) پروتئاز

۳۳- منشاء فلاژل باکتری از کدام قسمت می باشد؟

- الف) غشاء سلولی
- ب) غشاء خارجی
- ج) پپتیدوگلیکان
- د) لیپوپروتئین

۳۴- محیط مانیتول سالت آگار برای جداسازی کدام باکتری استفاده می شود؟

- الف) نیسریا گورنوه آ
- ب) سالمونلا تیفی
- ج) برسینیا انتروکولیتیکا
- د) استافیلوکوکوس اورئوس

۳۵ - محیط‌های TCBS و TTGA برای تشخیص کدام گونه باکتریایی کاربرد دارند؟

الف) نوکاردیا آستروئیدس

ب) پseudomonas آئروژینوزا

ج) سالمونلا تیفی

د) ویبریو کلره

۳۶ - بوتولیسم نوزادان متعاقب خوردن عسل توسط باکتری‌های زیر اتفاق می‌افتد، بجز:

الف) کلستریدیوم بوتولینم

ب) کلستریدیوم باراتی

ج) کلستریدیوم سبتیکوم

د) کلستریدیوم بوتیریکوم

۳۷ - رشد کدامیک از باکتری‌های زیر در pH=9 مناسب می‌باشد؟

الف) کورینه باکتریوم دیفتریه

ب) ویبریو کلره

ج) بوردتلا پرتوسیسی

د) یرسینیا پستیس

۳۸ - کدام تیپ انتروتوکسین در استافیلوکوکوس اورئوس عامل شایع مسمومیت غذایی است؟

A (د)

E (ج)

C (ب)

B (الف)

۳۹ - وجود ژن *mecA* در باکتری استافیلوکوکوس اورئوس می‌تواند بیانگر چه ویژگی باشد؟

الف) مقاومت به متی سیلین

ب) حساسیت به متی سیلین

ج) حساسیت به ونکو مایسین

د) مقاومت به ونکو مایسین

۴۰ - کدامیک باکتری‌ها زیر با تولید نورووتوکسین عامل سندرم استفراغی حاد (Acute vomiting) هستند؟

الف) باسیلوس سرئوس و استافیلوکوکوس اورئوس

ب) یرسینیا انتروکولیتیکا و سالمونلا انتریتیدیس

ج) شیگلا سونئی و ویبریو ولنیفیکوس

د) کمپیلو باکتر کلی و هلیکوباکتر پیلوری

۴۱ - همه میکروبی‌های زیر از طریق خوردن شیر باعث بیماری می‌شوند، بجز:

الف) *Listeria monocytogenes*

ب) *Staphylococcus aureus*

ج) *Mycobacterium bovis*

د) *Mycoplasma pneumoniae*

۴۲ - کدامیک از پدیده‌های زیر در انتقال افقی ژن‌ها نقش ندارد؟

الف) Binary fission

ب) Transduction

ج) Conjugation

د) Transposition

۴۳ - کدامیک از عوامل گاستروانتریت زیر در دمای ۴ درجه سانتی گراد توانایی رشد و تکثیر دارد؟

(الف) یرسینیا انتروکولیتیکا

(ب) باسیلوس سرئوس

(ج) شیگلا فلکسنری

(د) سالمونلا کلرا سوئیس

۴۴ - بیشترین حساسیت انسان به بوتولیسم مربوط به کدام تیپ بوتولینوم توکسین می باشد؟

(الف) A (ب) C (ج) D (د) F

۴۵ - کدامیک از بیماری های زیر در اثر توکسین باکتری ایجاد نمی شود؟

(الف) کزاز (ب) بوتولیسم (ج) حصه (د) دیفتری



تغذیه عمومی

۴۶ - کدامیک از اسیدهای چرب زیر، به ترتیب امگا-۳ و امگا-۶ است؟

(الف) اولئیک، آراشیدونیک

(ب) آراشیدونیک، اولئیک

(ج) لینولئیک، دوکوزاهگزا انوئیک

(د) دوکوزاهگزا انوئیک، لینولئیک

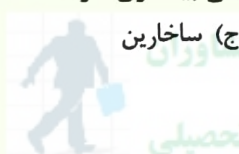
۴۷ - پنج هزار واحد بین المللی ویتامین A و ۱۲۰ میکروگرم بتاکاروتن به ترتیب معادل چند میکروگرم معادل فعالیت

رتینول (RAE) می باشد؟

(الف) ۱۰ و ۱۵۰۰ (ب) ۱۰ و ۱۵۰۰ (ج) ۵۰ و ۱۰۰۰ (د) ۵۰ و ۱۰۰۰

۴۸ - کدامیک از شیرین کننده های زیر نسبت به بقیه ارزش شیرینی بیشتری دارد؟

(الف) اسپارتام (ب) آلیتام (ج) ساخارین (د) سیکلامات



۴۹ - در ساختمان پکتین کدام مورد زیر وجود دارد؟

(الف) فروکتوز

(ب) لاکتوز

(ج) فنل

(د) اسید پلی گالاکتورونیک

۵۰ - کدامیک از اشکال ویتامین A نقش حساس به نور (Photosensitive activity) دارد؟

(الف) ۱۱- رتینال

(ب) ۱۱- ترانس-رتینال

(ج) ۱۱- سیس-رتینول

(د) ۱۱- ترانس-رتینول

۵۱ - کدامیک از موارد زیر یک فرآورده غذایی فراسودمند (Functional food product) محسوب نمی شود؟

(الف) آب گوجه فرنگی (ب) نان سبوس دار (ج) شیر (د) ماست

۵۲ - مهم ترین ماده مغذی محدودکننده در افراد سیگاری کدامیک از موارد زیر است؟

- (الف) پنتوتیک اسید (ب) اسکوربیک اسید (ج) کوبالامین (د) فولات

۵۳ - در برجسب های غذایی، وجود مواد مغذی با حداقل چند درصد از مقادیر روزانه (DV)، آن ماده را به عنوان منبع غنی (Rich source) مطرح می نماید؟

- (الف) ۵ (ب) ۷ (ج) ۱۰ (د) ۲۰

۵۴ - بر اساس نتایج تحقیقات انجام شده، کدام پاسخ در مورد غذاهای ارگانیک درست است؟

- (الف) تولید این غذاها به ایجاد نظام غذایی سالم و پایدار کمک می کند.  
(ب) مقدار آنتی اکسیدان های میوه های ارگانیک با بقیه میوه ها تفاوتی ندارد.  
(ج) تولید گوشت ارگانیک در کاهش آلودگی هوا تاثیری ندارد.  
(د) لبنیات ارگانیک با افزایش خطر اگزما در کودکان زیر ۲ سال همراه است.

۵۵ - به دلیل کاهش املاح استخوانی در مبتلایان به گالاکتوزمی بالاتر از ۳ سال، علاوه بر ویتامین د، مکمل یاری روزانه کدامیک از مواد مغذی زیر توصیه می شود؟

- (الف) کلسیم، ویتامین K  
(ب) کلسیم، ویتامین A  
(ج) ویتامین K، ویتامین A  
(د) ویتامین C، ویتامین A

۵۶ - همه موارد زیر، اثر فلورید در پیشگیری از پوسیدگی دندان هستند، بجز:

- (الف) نسبت کریستال فلورو آپاتیت در بافت دندان  
(ب) تغییر سطح PH بزاق  
(ج) مینرالیزاسیون مجدد بافت دندان  
(د) اثرات ضد میکروبی بر پلاک های دندان

۵۷ - همه موارد سبب کاهش اشتها و دریافت غذا می شوند، بجز:

- (الف) لپتین (ب) انسولین (ج) گرلین (د) GLP1

۵۸ - همه موارد کلیدی ترین سیتوکین های کاهنده اشتها و وزن هستند، بجز:

- (الف) TNF $\alpha$  (ب) اینترلوکین-۶ (ج) اینترلوکین-۱-بتا (د) اینترلوکین-۷

۵۹ - کدام خوراکی ها به ترتیب خطر بروز نقرس را کاهش و افزایش می دهند؟

- (الف) قهوه، میوه های شیرین  
(ب) میوه های شیرین، قهوه  
(ج) نوشیدنی های شیرین، روغن مایع گیاهی  
(د) روغن مایع گیاهی، نوشیدنی های شیرین

۶۰ - بر اساس راهنمای خوراکی ها رووارد و هرم خوراکی، مهم ترین توصیه در قاعده هرم چیست؟

- (الف) مصرف غلات کامل و روغن های مایع گیاهی  
(ب) مصرف غلات کامل و سبزی ها و میوه ها  
(ج) توصیه به فعالیت فیزیکی و کنترل وزن  
(د) توصیه به فعالیت فیزیکی و مصرف سبزی و میوه



## بیوشیمی عمومی

- ۶۱- همه موارد زیر در مورد هگزوکیناز و گلوکوکیناز صحیح هستند، بجز:  
 الف) Km هگزوکیناز برای گلوکز نسبت به گلوکوکیناز کمتر است.  
 ب) برخلاف گلوکوکیناز، هگزوکیناز توسط محصول خود مهار می‌شود.  
 ج) منحنی اشباع هر دو آنزیم سیگموئیدی است.  
 د) گلوکوکیناز منحصر در کبد و پانکراس عمل می‌کند.
- ۶۲- افزایش دفع ادراری فوریمینو گلوتامات (FIGLU)، علامت تشخیصی برای کمبود کدام ویتامین است؟  
 الف) نیاسین      ب) ریبوفلاوین      ج) اسید فولیک      د) تیامین
- ۶۳- کدام عبارت در مورد تبدیل آنژیوتانسین I به آنژیوتانسین II صحیح است؟  
 الف) توسط رنین انجام می‌شود.  
 ب) توسط آنزیم مبدل آنژیوتانسین (ACE) انجام می‌شود.  
 ج) دی‌پپتید ایزولوسین-آلانین از انتهای آمین جدا می‌شود.  
 د) در اثر فسفریله شدن انتهای آمینی انجام می‌شود.
- ۶۴- کدامیک از اسیدهای آمینه زیر به عنوان ناقل آمونیاک در جریان خون عمل می‌کند؟  
 الف) گلیسین      ب) پرولین      ج) اسید گلوتامیک      د) گلوتامین
- ۶۵- تورین متابولیت کدام اسید آمینه است؟  
 الف) سرین      ب) گلیسین      ج) سیستین      د) تیروزین
- ۶۶- در تجزیه گلیکوژن محصول مستقیم آنزیم آلفا (۶-گلوکوزیداز، کدام است؟  
 الف) مالتوتروز  
 ب) گلوکز  
 ج) گلوکز ۱-فسفات  
 د) گلوکز ۶-گلوکونوز فسفات
- ۶۷- همه ترکیبات زیر در گلوکونوز به عنوان سوستر مورد استفاده قرار می‌گیرند، بجز:  
 الف) استیل کوآنزیم A  
 ب) پروپونیل کوآنزیم A  
 ج) گلیسرول ۳-فسفات  
 د) فسفوانول پیروات
- ۶۸- کدام ترکیب مهارکننده سیتوکروم c اکسیداز است؟  
 الف) سدیم آزاید      ب) آمیتال      ج) روتنون      د) آنتی مایسین A
- ۶۹- همه موارد زیر در شاتل ملات شرکت دارند، بجز:  
 الف) FADH<sub>2</sub>      ب) گلوتامات      ج) اگزوالواتات      د) آسپارات
- ۷۰- در هنگام فعالیت شدید عضلاتی، فعالیت کدامیک از آنزیم‌های زیر تحت تاثیر افزایش یون H<sup>+</sup> در سلول مهار می‌شود؟  
 الف) انولاز  
 ب) آلدولاز  
 ج) فسفوکیناز-۱  
 د) فسفولیسرات کیناز

هستند، بجز:

۷۱- همه موارد زیر حاصل پردازش پلی پپتید پرواپیوملائوکورتین

(الف) آدرنو کورتیکوتروپین (ACTH)

(ب) تیروتروپین (TSH)

(ج) لیپوتروپین (LPH)

(د) هورمون محرک ملانوسیت (MSH)

۷۲- فعالیت کدام آنزیم در بیماری پورفیریا افزایش می یابد؟

(الف) دلتا-آمینولولینات سنتاز

(ب) اوروپورفیرینوزن سنتاز-I

(ج) پروتوپورفیرینوزن اکسیداز

(د) فروشلاتاز

۷۳- کدام ویتامین در سنتز گلیکوپروتئین ها و خون سازی نقش دارد و از طریق گیرنده های RARs و RXRs عمل می کند؟

(د) E

(ج) A

(ب) D

(الف) K

۷۴- پیامبر ثانویه اینوزیتول تری فسفات توسط کدام فسفولیپاز تولید می شود؟

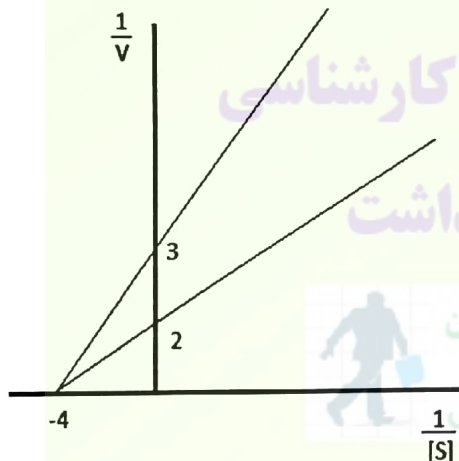
(د) D

(ج) C

(ب) B

(الف) A

۷۵- با توجه به منحنی داده شده، مقدار سرعت ماکزیمم آنزیم در غیاب مهارکننده کدام است؟



(د) ۲

(ج) ۰.۳۳

(ب) ۰.۲۵

(الف) ۰.۵

## انگل شناسی

۷۶- انتقال توکسوپلازما به انسان معمولاً از طریق خوردن گوشت خام و یا نیم پز حیوانات زیر انجام می شود، بجز:

(د) خوک

(ج) گوسفند

(ب) ماهی

(الف) پرندگان

۷۷- در توکسوپلاسموز حاد، احتمال انتقال توکسوپلازما در کدام مرحله بارداری به جنین کمتر است؟

(الف) سه ماهه اول حاملگی

(ب) سه ماهه دوم حاملگی

(ج) سه ماهه سوم حاملگی

(د) حین زایمان

۷۸- محل تکثیر اشکال اماستیگوت لیشمانیا دونووانی در کدام سلول خونی است؟

- (الف) لنفوسیت (ب) پلازما سل (ج) ماکروفاژ (د) پلاکت

۷۹- مخزن اصلی لیشمانیوز پوستی نوع شهری (خشک) کدام موجود است؟

- (الف) موش صحرانی (ب) گربه (ج) روباه (د) انسان

۸۰- روش تشخیص قطعی مالاریا در انسان کدام است؟

- (الف) میکروسکوپی  
(ب) سرولوژی  
(ج) تلقیح به موش سوری  
(د) بالینی

۸۱- "سندروم نفروتیک" عارضه مهم ناشی از ابتلا انسان به کدام گونه پلاسمودیوم است؟

- (الف) *P. vivax*  
(ب) *P. falciparum*  
(ج) *P. malariae*  
(د) *P. ovale*

۸۲- کدام شکل انتامبا هیستولیتیکا در آبسه کبدی دیده می شود؟

- (الف) پره سیست (ب) کیست دو هسته‌ای (ج) کیست چهار هسته‌ای (د) تروفوزوئیت

۸۳- شایع ترین عفونت در متقاضیان دریافت کارت سلامت در ایران ناشی از کدام تک‌یاخته روده‌ای است؟

- (الف) بلاستوسیستیس هومینیس  
(ب) انتامبا هیستولیتیکا  
(ج) کریپتوسپوریدیوم پاروم  
(د) بالانتیدیوم کلی

۸۴- کدامیک از ترماتودهای زیر در اثر خوردن سبزیجات محلی آبی آلوده به متاسرکر در انسان ایجاد می شود؟

- (الف) هتروفیس هتروفیس  
(ب) فاسیولا هپاتیکا  
(ج) دیکروسلیوم دندریتیکوم  
(د) کلونورکیس سیننسیس

۸۵- محل استقرار کرم بالغ کدام گونه شیستوزوما در سیاهرگ‌های مثانه است؟

- (الف) شیستوزوما مانسونی  
(ب) شیستوزوما ژاپونیکوم  
(ج) شیستوزوما هماتوبیوم  
(د) شیستوزوما اینتر کالاتوم

۸۶- عوارض زیر در اثر ابتلا انسان به عفونت ناشی از تنیا سائیناتا گزارش شده است، بجز:

- (الف) آپاندیسیت (ب) کلانژیت (ج) پرتونیت (د) انسفالیت

۸۷- روش‌های زیر برای تشخیص هیداتیدوز در انسان کاربرد دارند، بجز:

- (الف) آزمایش مدفوع (ب) سیتی اسکن (ج) آزمایش ELISA (د) معاینات بالینی

۸۸ - "خودآلودگی خارجی" در کدام کرم انگلی دیده می‌شود؟

- (الف) آسکاریس لومبریکوئیدس  
(ب) انتروبیوس ورمیکولاریس  
(ج) تنیا سایناتا  
(د) تریکوریس تریکیورا

۸۹ - "سندرم هایپراینفکشن" در کدام بیماری انگلی دیده می‌شود؟

- (الف) تریکیوریازیس (ب) آسکاریازیس (ج) استرونژیلوئیدیازیس (د) انکیلوستومیازیس

۹۰ - در چرخه زندگی کدام کرم انگلی مهاجرت ریوی وجود دارد؟

- (الف) انتروبیوس (ب) تریکوریس (ج) هایمنولپیس (د) آسکاریس

### قارچ‌شناسی

۹۱ - رنگ آمیزی مناسب برای مشاهده تروفوزوئیت‌های پنوموسیستیس کدام است؟

- (الف) گیمسا (ب) رایت (ج) جوهر هندی (د) گرم

۹۲ - اولین بیماری قارچی که توسط H s s به عنوان شناخته شده کدام است؟

- (الف) Chromoblastomycosis  
(ب) Entomophthoromycosis  
(ج) Lacaziosis  
(د) Mycetoma

۹۳ - در اپیدمیولوژی عفونت‌های قارچی آب به عنوان منبع مهم کدام بیماری مطرح است؟

- (الف) هیستوپلاسموزیس  
(ب) درماتوفیتوزیس  
(ج) موکورمایکوزیس  
(د) رینوسپورییدیوزیس

۹۴ - در التهاب کیسه و مجرای اشکی کدام جنس از قارچ‌ها می‌تواند نقش داشته باشد؟

- (الف) مالاسزیا (ب) کریبتوکوکوس (ج) سدوسپوریوم (د) میکروسپوریوم

۹۵ - فرم پاپولوفولیکولار کچلی دست عمدتاً توسط کدام درماتوفیت ایجاد می‌گردد؟

- (الف) تریاکوفایتون منتاگروفایتیس  
(ب) تریاکوفایتون روبروم  
(ج) میکروسپوریوم اودوئینی  
(د) میکروسپوریوم کانیس

۹۶ - شایع‌ترین گونه تریاکوسپورن در عفونت مهاجم کدام است؟

- (الف) کوتاننوم (ب) آستروئیدس (ج) اونیدس (د) آساهی

۹۷- اخیراً، افزایش موارد بیماری مهاجم در بیماران مبتلا به بدخیمی های خونی (لوسمی و لنفوم) با کدام عامل قارچی مشاهده می شود؟

- الف) اسپرزیلوس (ب) میکروسپوروم (ج) کرایزوسپوریوم (د) اسپروتریکس

۹۸- کدامیک از رنگ آمیزی های زیر برای شناسایی پاسخ التهابی مناسب بوده اما برای مشاهده سلول های قارچی حساسیت بالایی ندارد؟

الف) Fontana-masson

ب) Gram

ج) Hematoxylin and Eosin

د) Mayer's Mucicarmine

۹۹- کدامیک از ساختارهای زیر در قارچ فوزاریوم مشاهده نمی شود؟

الف) ماکروکونیدی

ب) میکروکونیدی

ج) کونیدیوفور

د) بلاستوکونیدی

۱۰۰- کاندیدیازیس ناخن با کدامیک از اشکال بالینی درماتوفیتوزیس ممکن است اشتباه گردد؟

الف) Tinea corporis

ب) Tinea unguium

ج) Tinea cruris

د) Tinea pedis

۱۰۱- در نمونه خلط بیمار مبتلا به کدامیک از عفونت های قارچی، آرتروکونیدی های مستطیلی شکل مشاهده می گردد؟

الف) درماتوفیتوزیس

ب) کاندیدیازیس

ج) هیستوپلاسمازوسیس

د) زئوتریکوزیس

۱۰۲- کدام قارچ در هر دو گروه افراد سالم و با نقص سیستم ایمنی قادر به ایجاد بیماری است؟

الف) Cryptococcus

ب) Penicillium

ج) Acremonium

د) Rhizopus

۱۰۳- شناسایی گونه قارچ ها با کدام روش در کوتاه ترین زمان، امکان پذیر است؟

الف) PNA-FISH

ب) Sequencing

ج) MALDI-TOF

د) LAMP

۱۰۴- جداسازی کاندیدا از کشت تمامی نمونه های زیر می تواند موید کاندیدیازیس قطعی باشد، بجز:

- الف) خون (ب) مایع سینوویال (ج) CSF (د) ادرار

۱۰۵- بیشتر موارد یومایکوتیک مایستوما توسط کدام قارچ زیر ایجاد می‌شود؟

- الف) مادورلا گریزه آ  
ب) مادورلا مایستوماتیس  
ج) اگزوفیالا جینسلمی  
د) سوداآلشربا بوئیدی

### ویروس‌شناسی

۱۰۶- همه ویروس‌های زیر عامل گاستروانتریت (عفونت دستگاه گوارش) در انسان هستند، بجز:

- الف) روتا ویروس  
ب) آدنو ویروس  
ج) ساپرو ویروس  
د) مولوسکوم ویروس

۱۰۷- ژنوم کدامیک از ویروس‌های زیر دارای پولاریته مثبت می‌باشد؟

- الف) کالسی ویروس  
ب) آدنو ویروس  
ج) ویروس سرخک  
د) ویروس RSV

۱۰۸- آنتی‌ژن کدامیک از ژنوتیپ‌های ویروس پاپیلوما‌ی انسانی در واکنش چهار ظرفیتی وجود دارد؟

- الف) ژنوتیپ 31  
ب) ژنوتیپ 11  
ج) ژنوتیپ 33  
د) ژنوتیپ 5

در انتهای ژنوم کدامیک از ویروس‌های زیر وجود دارد؟

- ۱۰۹- پروتئین انتهایی  
الف) پولیوما  
ب) پاپیلوما  
ج) آدنو  
د) پارو

۱۱۰- کدامیک از خانواده‌های ویروسی دارای ژنوم آمبی سنس هستند؟

- الف) بورنا ویریده  
ب) بونیا ویریده  
ج) بیرنا ویریده  
د) فیلو ویریده

۱۱۱- تورو ویروس‌ها (S) در کدام خانواده ویروسی قرار دارد؟

- الف) فیلو ویروس‌ها  
ب) بورنا ویروس‌ها  
ج) کرونا ویروس‌ها  
د) بیرنا ویروس‌ها

- ۱۱۲ - پروتئین اصلی کپسید در کرونا ویروس‌ها کدامیک از موارد زیر است؟  
 الف) پروتئین M (ب) پروتئین N (ج) پروتئین S (د) پروتئین HE
- ۱۱۳ - گیرنده ویروس سرخک روی سطح سلول کدامیک از موارد زیر است؟  
 الف) CD<sub>155</sub> (ب) CD<sub>51</sub> (ج) CD<sub>4</sub> (د) CD<sub>46</sub>
- ۱۱۴ - برای کدامیک از آربو ویروس‌ها واکسن موثر در اسب‌ها وجود دارد؟  
 الف) Western equine encephalitis virus  
 ب) African horse encephalitis virus  
 ج) Jungle yellow fever virus  
 د) Dengue hemorrhagic fever virus
- ۱۱۵ - ویروس تب برفکی عامل بیماری پا و دهان (S S) در کدام جنس ویروسی قرار می‌گیرد؟  
 الف) رادینو ویروس‌ها  
 ب) آفتو ویروس‌ها  
 ج) آلفا ویروس‌ها  
 د) توگا ویروس‌ها
- ۱۱۶ - کدامیک از اونکو پروتئین‌های پاپیلوما ویروس‌های گاوی به رسپتورهای رشد پلاکتی متصل می‌شوند؟  
 الف) E7 (ب) E6 (ج) E5 (د) E4
- ۱۱۷ - کدامیک از گلیکوپروتئین‌های پارامیکسو ویروس‌ها فعالیت همولیزین دارد؟  
 الف) پروتئین HN  
 ب) پروتئین M  
 ج) پروتئین F  
 د) پروتئین P
- ۱۱۸ - کدامیک از ویروس‌های زیر ژنوم A تک رشته‌ای دارد؟  
 الف) Boca virus  
 ب) Hendra virus  
 ج) Henipa virus  
 د) Borna virus
- ۱۱۹ - کدامیک از ویروس‌های زیر باعث مرگ و میر بالا (تا ۲۰ درصد) در زنان باردار می‌شوند؟  
 الف) HAV  
 ب) HPV  
 ج) HSV  
 د) HEV
- ۱۲۰ - کدامیک از پروتئین‌های روتا ویروس نقش انتروتوکسین دارد؟  
 الف) NSP<sub>4</sub>  
 ب) VP<sub>4</sub>  
 ج) VP<sub>7</sub>  
 د) NSP<sub>3</sub>

## زبان عمومی

- 
- s s s s s s
- To solve a problem creatively, you must ..... the first option that comes to the mind to let
- a) accelerate b) enumerate c) aggravate d) dismiss
- These improvements could complement and even ..... the bene s s
- a) impede b) restrict c) enhance d) mitigate
- the point where the fetus is .....  
a) verifiable b) viable c) credible d) amiable
- Some industrial workplaces are approved for their ..... safety principles, while others are
- a) adherence to b) negligence of c) ignorance of d) violation of
- In their study, the authors tried to ..... the concept of educational scholarship to have a
- a) explore b) expedite c) exclaim d) exploit
- with attention deficit disorder are known to have an extremely low boredom .....
- a) extension b) obsession c) integrity d) threshold
- ..... s s s s
- a) negligence b) satisfaction c) ignorance d) vulnerability
- Family physicians' advice is that normal people should ..... visit a doctor at specific
- a) gradually b) intentionally c) periodically d) progressively
- H s s s s ..... s s
- a) associated with  
b) contradicted with  
c) encountered by  
d) divided by



- killers ..... narcotics to remove or reduce the patient's pain.  
a) exhibit      b) exhaust      c) encompass      d) enervate
- ss      s      s ..... the incorporation of creative ideas.  
a) conflict with      b) put out      c) give up      d) inquire about
- The patient has contracted the current virus, but the ..... of s  
s      s  
a) prognosis      b) paralysis      c) dispersion      d) inversion
- 19 pandemic, it was necessary for the government to ..... the preventive  
s      s  
a) hinder      b) intensify      c) neglect      d) disperse
- s      s ..... s s      s  
a) affluence      b) elicitation      c) provision      d) prevalence
- s      s ..... ,  
a) intimidation      b) condemnation      c) hallucinations      d) assertion
- ss      s      s ..... s      s  
.....  
a) reputation      b) misperception      c) constitution      d) malformation
- s ..... s  
a) pallid      b) intrepid      c) vigorous      d) vivacious
- s      s ..... the patient's lung.  
a) suffocated      b) lubricated      c) resuscitated      d) perforated
- s ..... s      s  
a) passed out      b) pulled back      c) pushed over      d) passed away
- s      s      s      s ..... s      s  
a) lines      b) leads      c) sedates      d) segregates

■ R S  
 s R ss s ss s s s s  
 s s s s s s s s s  
 ss \_\_\_\_\_

SS

Dental erosion is clinically defined as "the progressive and irreversible loss of dental hard tissue caused by a chemical process of acid dissolution that does not involve bacteria". While acid reflux and some medications can contribute to erosive tooth wear, the most significant source of acid for tooth erosion is the diet. Specifically, frequency of consumption, patterns of consumption and time in contact with acidic food or beverage influence erosive tooth wear. However, pH alone is not the only factor affecting how erosive a food or beverage may be. The pH and buffering capacity collectively determine how erosive a food or beverage is. Yogurt, for example, has a pH of about 4.0, but is not considered erosive due to its high calcium content, which acts as a buffer. Dental erosion may also be caused by intrinsic factors, such as stomach acid in those with reflux disease or individuals who vomit frequently. Compared to erosion caused by extrinsic factors which commonly affect the facial and occlusal surfaces of teeth, erosion caused by gastric acid primarily occurs on the palatal and occlusal surfaces of the anterior maxillary teeth.

- According to the passage, erosive tooth wear is mainly attributed to .....

- diet
- acid reflux
- drugs
- extrinsic factors

- In the clinical definition of dental erosion, ..... is \_\_\_\_\_ s s

- gastric acid
- Eating habits
- bacterial factors
- Prescription drugs

- According to the passage, ..... is \_\_\_\_\_ s s s

- exposure to erosive agents
- one's eating habits
- acidic beverages
- buffering capacity of the teeth

- s s s A s

- The reason behind tooth surface loss is usually multi-factorial.
- It is a chemical process that results in a permanent tooth substance loss.
- As yogurt is rich in calcium, it does not cause tooth erosion.
- Dissolution of dental hard tissue results from acids containing bacteria.

- Regarding the intrinsic and extrinsic factors, it is inferred that .....

- the latter can be grouped under the heading of diet and lifestyle
- the former is more problematic than the latter due to its internal nature
- intrinsic factors can lead to erosion of the facial surfaces of teeth
- both intrinsic and extrinsic factors equally cause erosive tooth wear

SS

Health is the general condition of a person's mind, body, and spirit, usually meaning to be free from illness, injury, or pain. The World Health Organization (WHO) defined health in its broader sense in 1946 as "a state of complete physical, mental, and social well-being and not merely the absence of disease or infirmity. Generally, the context in which an individual lives is of great importance on health status and quality of life. It is increasingly recognized that health is maintained and improved not only through the advancement and application of health science, but also through the efforts and intelligent lifestyle choices of the individual and society. According to the World Health Organization, the main determinants of health include the social and economic environment, the physical environment, and the person's individual characteristics and behaviors. In fact, an increasing number of studies and reports from different organizations and contexts examine the linkages between health and different factors, including lifestyles, environments, health care organization, and health policy. Focusing more on lifestyle issues and their relationships with functional health, data from different studies suggested that people can improve their health via exercise, enough sleep, maintaining healthy body weight, limiting alcohol use and avoiding smoking. In addition to that, the ability to adapt and to self-manage have been suggested as core components of human health.

SS S .....

- a) desired physical comfort
- b) lack of infirmity or disease
- c) a multi-dimensional well-being
- d) existence of no mental problem

- Lifestyle choices are considered to be a ..... aspect of health maintenance along with health

- a) complementary
- b) contradictory
- c) mandatory
- d) regulatory

- According to the passage, ..... s s

- a) physical activity is more important than socio-economic factors
- b) intelligent lifestyle does not support health sciences
- c) individuals' behavior has the important role
- d) self-management ability has an important role

- The findings of many studies have highlighted the association between ..... he

- a) self-satisfaction and general
- b) mental peace and physical
- c) lifestyle and functional
- d) nutrition and mental

- The passage takes a(n) ..... standpoint towards the definition, maintenance and

- a) unresolved
- b) comprehensive
- c) conservative
- d) inconclusive

SS

COVID-19 is not only challenging global health systems but testing our common humanity. The UN Secretary-General called for solidarity with the world's poorest and most vulnerable who need urgent support in responding to the worst economic and social crisis in generations. "Now is the time to stand by our commitment to leave no one behind," the Secretary-General said.

To ensure that people everywhere have access to essential services and social protection, the UN has called for an extraordinary scale-up of international support and political commitment, including funding through the UN COVID-19 Response and Recovery Fund which aims to support low- and middle-income countries and vulnerable groups who are disproportionately bearing the socio-economic impacts of the pandemic.

This time of crisis must also be used as a chance to invest in policies and institutions that can turn the tide on inequality. Leveraging a moment when policies and social norms may be more malleable than during normal times, bold steps that address the inequalities that this crisis has laid bare can steer the world back on track towards the Sustainable Development.

- s s 19 is managed as a/an ..... regarding how successful

- a) suggested yardstick
- b) invalid measure
- c) imaginary platform
- d) customary method

- General's call for solidarity implies .....

- a) localized cooperation
- b) rich countries' tendency
- c) lack of global equity
- d) sufficient resources

- s ..... s

- a) implicitly denies recent attention paid to
- b) underestimates the significance of
- c) highlights the need for
- d) fails to recognize the value of

- s s ..... s s

- a) risky challenge
- b) disappointing occurrence
- c) frequent recurring incidence
- d) suitable opportunity

- s s ..... s s

- a) revealing uneven
- b) providing proper
- c) indicating sufficient
- d) appreciating appropriate

SS

Some scientists believe that each person has a happiness set point influenced by both genetic and environmental factors. They also claim that a large part of a person's well-being is under his or her direct control and that happiness is a skill that can be learned. Through studying people who describe themselves as happy and engaged in life versus those who report feelings of depression and anxiety, neuroscientists have managed to pinpoint brain regions that exhibit corresponding activity. One study found that increased activity in the left side of the prefrontal cortex relates to a positive frame of mind, whereas heightened activity in the right side of the prefrontal cortex coincides with negative emotional states. In the case of happiness, the neurotransmitter dopamine relays information from the limbic system to the prefrontal cortex, and individuals with more sensitive dopamine receptors tend to be more cheerful. Some studies have shown that life circumstances such as winning the lottery or losing a partner do not permanently alter a person's fundamental temperament. Instead, individuals tend to return to their happiness baseline after the novelty of the event has worn off.

- According to the scientific studies on happiness, .....

- a) individuals fail to have any responsibility for their moods
- b) a person's happiness is partly determined through nurture
- c) genetics has a more important role than environment in determining happiness
- d) regions of the brain responsible for happiness and depression are yet to be discovered

- A s passage, the person usually ..... his/her happiness set point after leaving

- a) abandons
- b) overestimates
- c) undermines
- d) regains

- According to the passage, activity in the ..... of the brain could

- a) corresponding central brain regions
- b) baseline of the limbic system
- c) left side of the prefrontal cortex
- d) right side of the prefrontal cortex

- s s s s s who believe happiness is .....

- a) an acquired skill
- b) essentially a genetic tendency
- c) fundamentally a physical process
- d) an environmental phenomenon

- According to this passage, one's basic temperament tends to .....

- a) have no role in one's feeling of happiness
- b) be steadily altered by adverse life experiences
- c) be affected temporarily by life circumstances
- d) have a deep influence on his/her mental abilities

موفق باشید